

# 「保護者との連絡ツール」を導入していても こんな課題が残っているのでは？

生徒情報入力が大変

複数アプリを利用

現金集金が残っている

## LeySer Connect が便利に、楽に、確実に、学校と保護者をつなぐ

**Schoolサイト**

事務担当者  
教職員  
教職員が利用(PC用)

お知らせ  
欠席連絡  
ほか

**LCサイト**

保護者・生徒  
家庭で利用(PC・スマホ用)

2つのサイトで  
学校の事務作業の手間を削減し、  
保護者の満足度を向上させます。

### 生徒情報入力が大変

提出された手書きの入学手続き書類を見ながらシステムに入力しているので、新年度準備は毎年かなりの時間を要する。

書類ごとに氏名と住所を書くのは大変

手書きも郵送するのも手間

全生徒分の入力は時間がかかる

入学時期は特に忙しい



### ペーパーレス化で作業軽減

時間短縮

保護者に LC サイトから入力してもらった生徒情報が School サイトに反映されるので登録作業がスムーズ。入力項目も自由に設定可能。  
保護者との連絡内容は生徒情報と紐づけて履歴管理。

入学手続き書類をシステム化

生徒情報を1画面で閲覧



健康情報

通学方法

課題

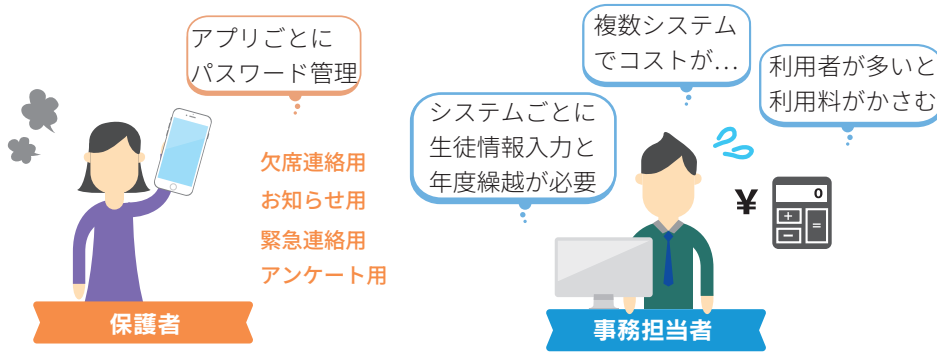
①

Connectで課題解決

①

## 複数アプリを利用

用途ごとに保護者に複数アプリを使い分けてもらっており、学校側も各システムのコストと管理の手間がかかっている。



## 連絡ツールを一本化

コスト削減

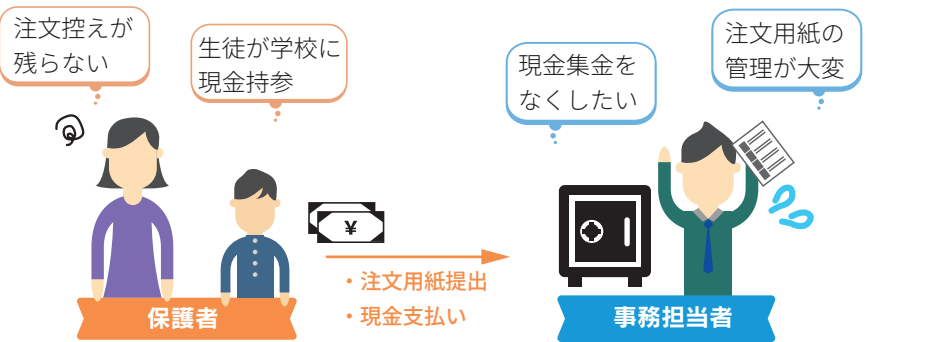
保護者へのさまざまな連絡を1本化でき、コスト削減はもちろん、生徒情報の集約で管理業務が楽に。

さらにレーザー〈学費管理〉のご利用で授業料の通知や督促連絡、預り金の利用実績報告もアプリへ配信。



## 現金集金が残っている

模試や講習代金はいまだに現金で集金しており、用紙申込みも含めて管理に困っている。

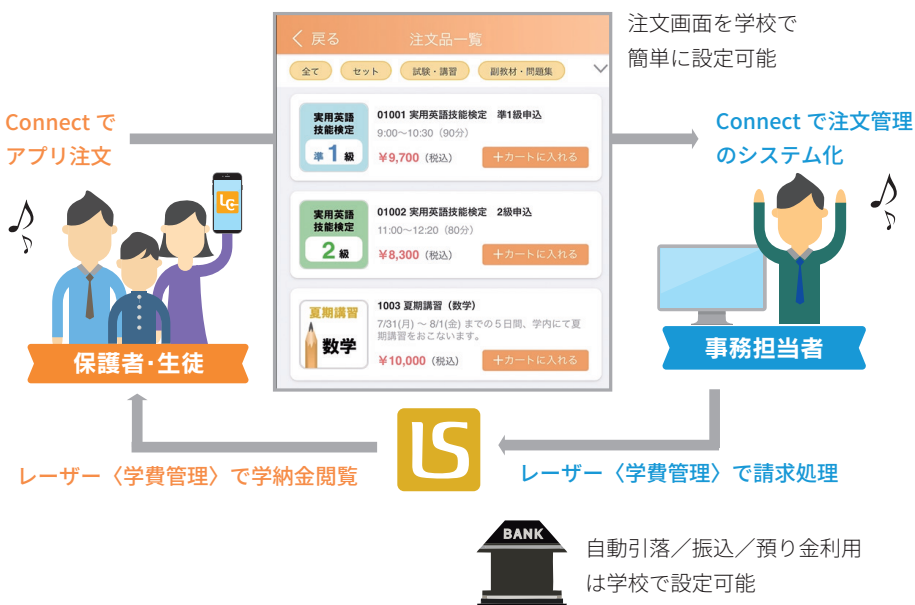


## 現金集金のキャッシュレス化

業務改善

アプリ申込でペーパーレス化と自動集計を実現。

レーザー〈学費管理〉を併用することで授業料と合算して請求処理が可能に。請求額明細もアプリで通知。



欠席連絡  
学校からのお知らせ  
注文、アンケート  
入学手続  
行事カレンダー

数ある「保護者との連絡ツール」の中から、

## LeySer CONNECT

を採用いただいた理由をお聞きしました。



「**入学手続**」機能を利用することで  
手続書類を**ペーパーレス化**でき、  
大変助かっている。【大学】

利用中のシステムより**月々の利用料が  
安価**※だった。【中学校・高校】

※Connectの月額料金は生徒人数による従量制ではなくご利用いただきやすい定額制です。

### + Web 出願

Web 出願からデータを取り込めるので  
新年度準備に向けた**生徒情報のシステム  
登録時間を短縮**できた。【高校】

### + 学費管理

現金集金を何とかしたいと考えていた。  
「**注文管理**」機能により**模試代などが  
キャッシュレス化**できている。【中学校】

### + 学費管理

〈学費管理〉プラスを利用していたので  
導入がスムーズで**授業料の通知と欠席  
連絡などが一本化**できた。【高校】

## LeySer Connect のポイント

Point  
1

欠席連絡・お知らせ・入学手続・注文受付・アンケートなど保護者との連絡ツールとしてはもちろん、生徒情報管理にも適したシステムです。

Point  
2

LeySer Web 出願をご利用の場合は、  
入学手続業務をさらに簡略化できます。

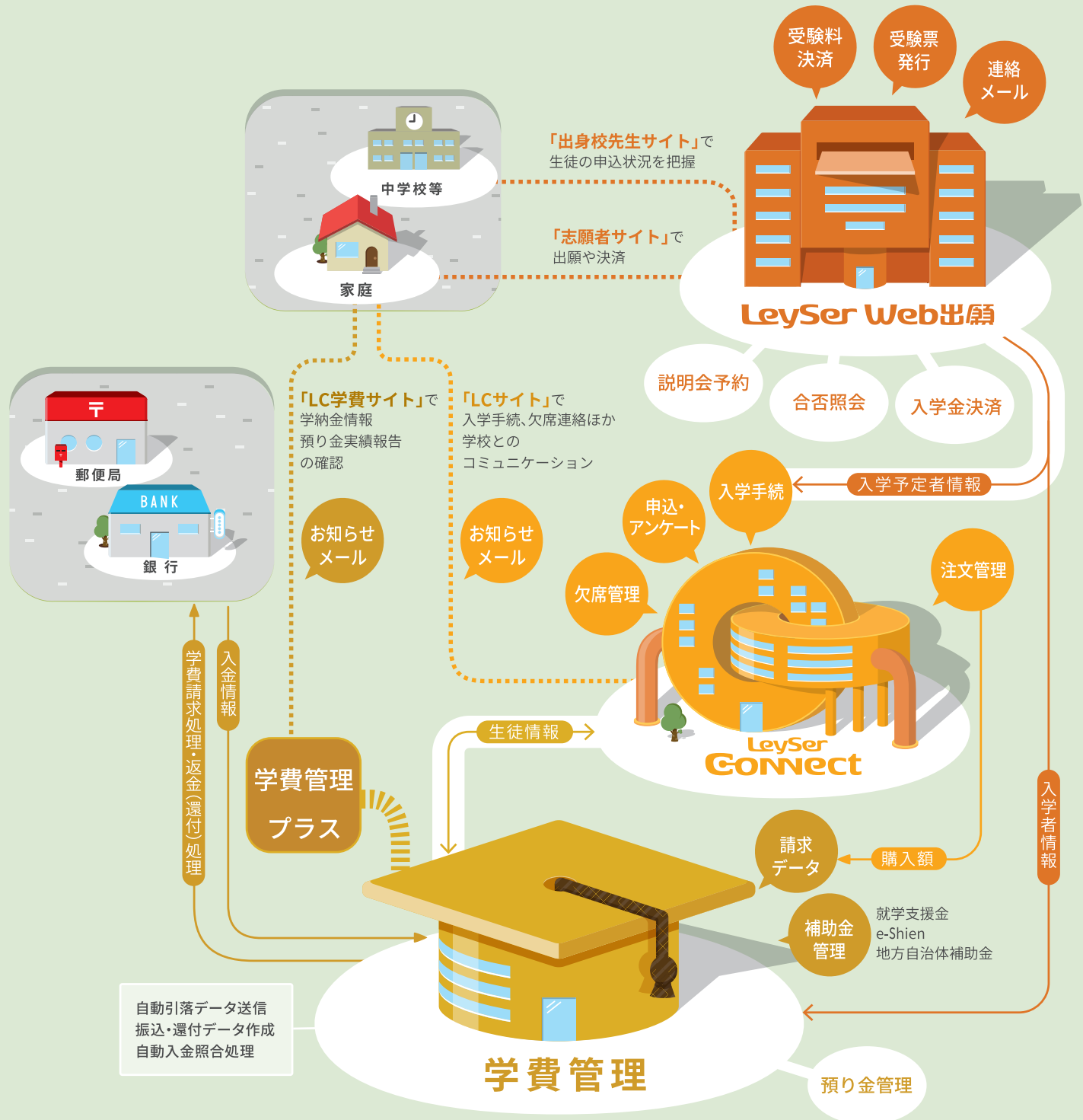
Point  
3

レーザー〈学費管理〉をご利用の場合は、  
保護者への請求業務を効率化できます。



アプリ1つで、連絡  
と学納金情報を確認  
でき、保護者も満足。

保護者・生徒



## LeySer Web出願

### インターネット Web 出願

学校説明会予約から入学金決済まで、出願に関する一連のやり取りを Web 化。クリックするだけで入学予定者情報を Connect へ読み込みでき、出願から入学手続まで学校と志願者双方の負担を軽減。



## レーザー〈学費管理〉システム

### 学費管理業務をサポート

〈学費管理〉システムで管理している学納金に、Connect から申し込まれた模試代や教材費などを合わせて請求処理。さらに〈学費管理〉プラスの利用で、授業料の通知や督促連絡、預り金の利用実績報告もアプリへ配信。

学費計算や収納状況の管理

納付単位・徴収形態を自由設定

生徒ごとの就学支援金管理

高等学校向けe-Shien対応

製品詳細・お問合せはこちらから

<https://leyser.jp>



MESCIUS